

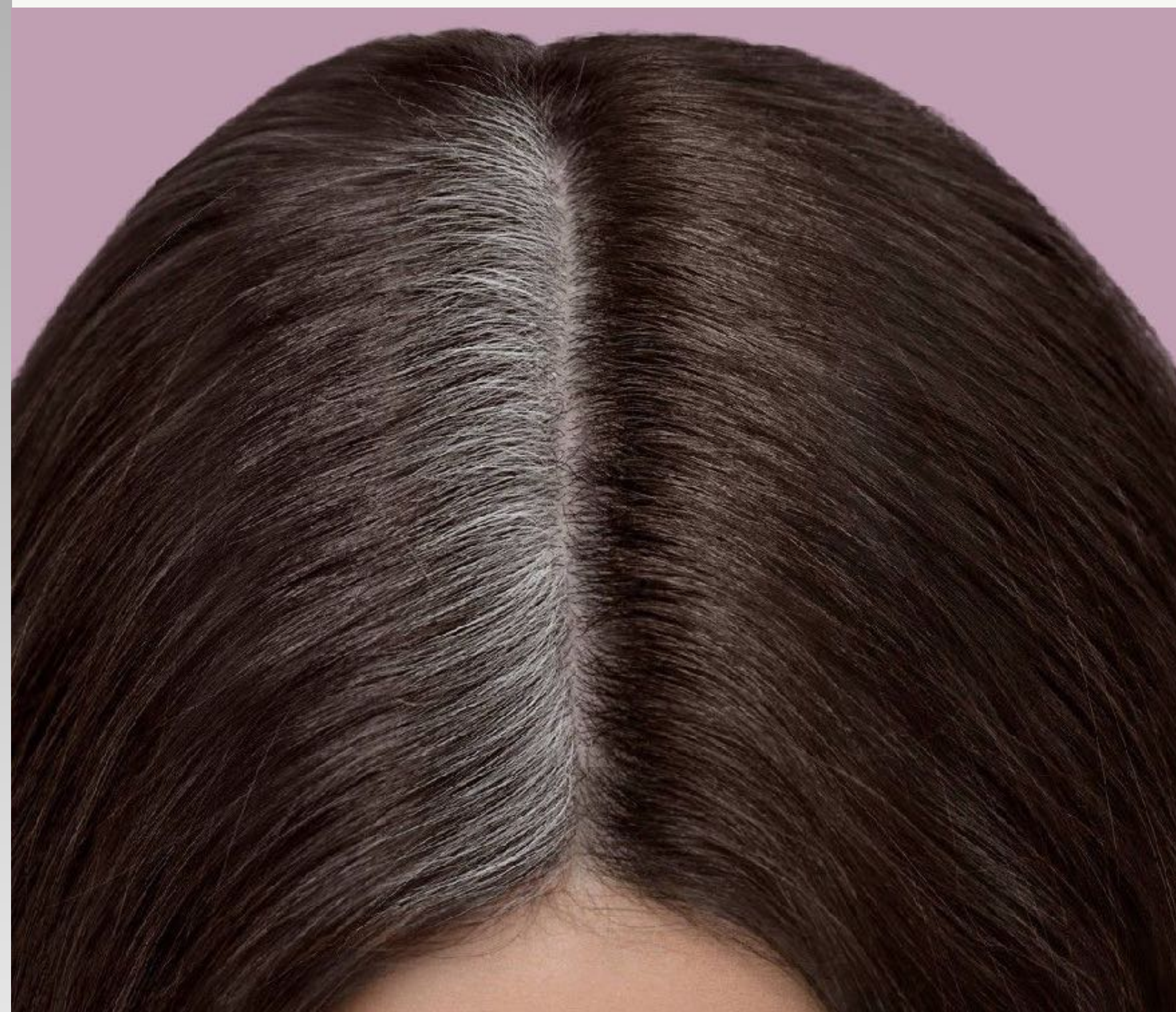
GREG'S LAB

P R E M I U M H A I R

Guida ai servizi per la prenotazione dell'appuntamento

Color Touch Up

- Ritocco solo alla radice per coprire i capelli bianchi/grigi o per ottenere un colore diverso dalla base naturale.
- Può essere eseguito con un colore permanente per una copertura del 100% o con demipermanente per andare a camuffare i capelli bianchi ricreando un effetto che vedo che non vedo.



Color Melting

- Il Color Melting è una tecnica che consiste nell'applicazione di due o più tonalità diverse partendo dal più scuro andando a sfumare verso il più chiaro per creare un effetto multidimensionale ben miscelato.



Gloss & Shine

- Il gloss consiste nell'applicazione di un toner su tutte le lunghezze.
- Può essere utilizzato sia su biondi che castani o ramati per raffreddare, riscaldare, ravvivare il colore, neutralizzare riflessi indesiderati, o semplicemente lucidare il capello.



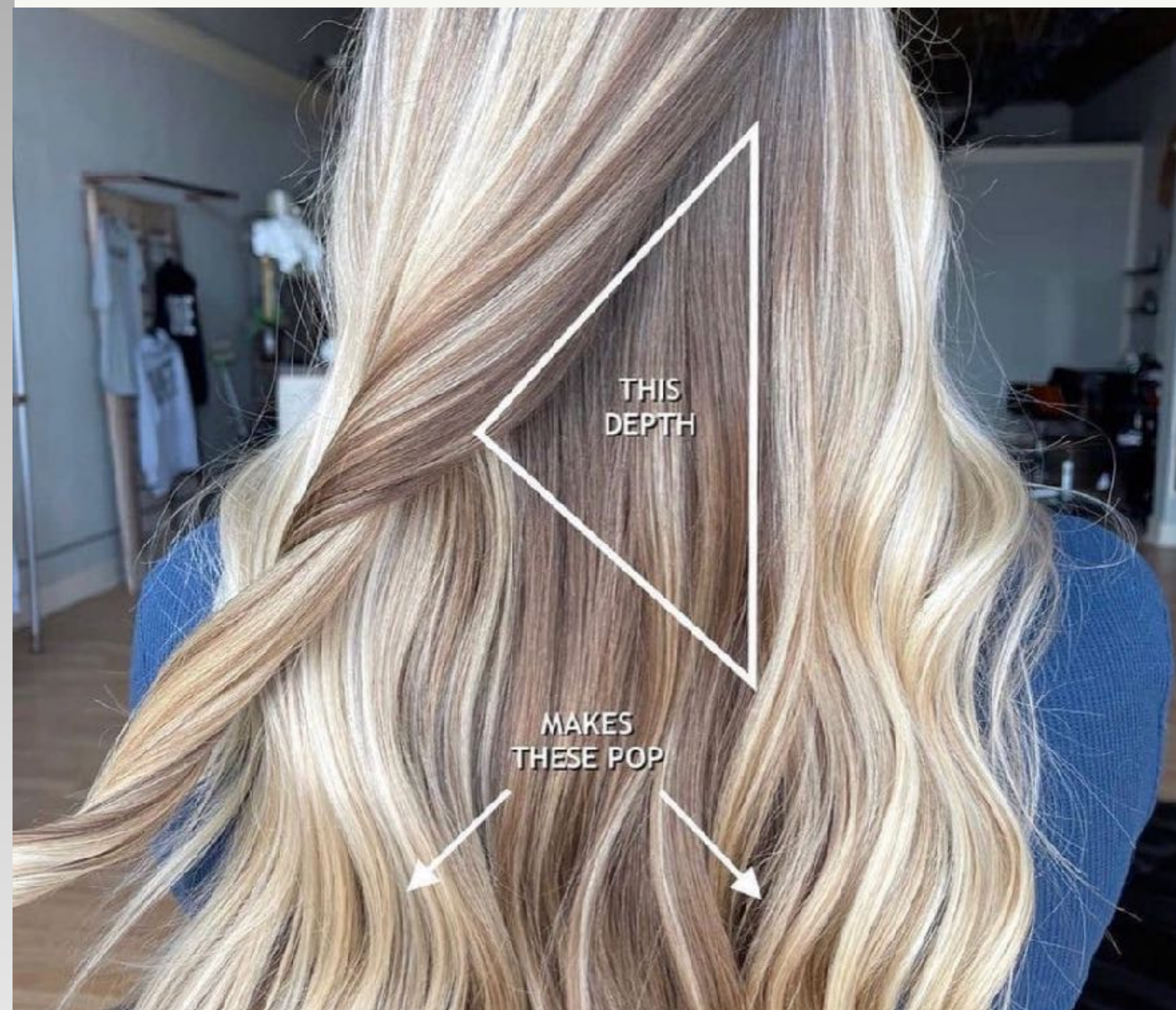
Partial Focus

- Metodo di schiaritura che consiste nell'applicazione delle cartine solamente nella parte che contorna il viso.
- Questo servizio deve sempre essere seguito da un gloss/toner.



Half Head Foil

- Metodo di schiaritura che consiste nell'applicazione totale delle cartine nella parte frontale e laterale e parzialmente nella parte posteriore, ovvero il contorno e la parte superiore della testa.
- Può essere realizzato con diverse tecniche.
- Questo servizio deve sempre essere seguito da un gloss/toner.



Full Head Foils

- Metodo di schiaritura che prevede l'applicazione delle cartine in tutta la testa.
- Può essere realizzato con diverse tecniche.
- Questo servizio deve sempre essere seguito da un gloss/toner.



Half/Full Head Foils

for brunettes and redheads

- Half e Full head foils ovviamente possono essere eseguiti anche su capelli castani o rossi per ricreare un effetto di schiaritura naturale.
- Questo servizio deve sempre essere seguito da un gloss/toner.



Airtouch

- È una tecnica di schiaritura delicata con delle naturali transazioni dalle radici scure dei capelli a delle lunghezze più chiare, senza creare stacchi netti con la ricrescita
- Le ciocche vengono suddivise e sezionate attraverso un getto d'aria fredda, da cui prende il nome airtouch. Con l'aria del phon i capelli più fragili, come i "baby hair" (i capelli nuovi) e quelli rovinati, vengono separati naturalmente da quelli più forti e lunghi.
- Questo servizio deve sempre essere seguito da un gloss/toner.



Free Hand

- Si tratta di un metodo proporzionato ed armonioso, che consiste nello schiarire a mano il capello partendo dalla radice, caricando maggiormente il colore chiaro verso le punte.
- Il risultato sarà un effetto estremamente naturale, come se fossero schiariti dal sole, creando un gioco di contrasto: vengono infatti schiariti solo alcuni punti della chioma manualmente, cercando di valorizzare al meglio il movimento dei capelli.
- Questo servizio deve sempre essere seguito da un gloss/toner.



Global bleach

- Per Global Bleach si intende la decolorazione totale della cute, quindi a differenza delle altre tecniche, vengono decolorati tutti i capelli.
- Questo servizio deve sempre essere seguito da un gloss/toner.





Colore Sopracciglia





Men's Cut & Style

Taglio uomo + piega

Il taglio di capelli da uomo include shampoo, conditioner, massaggio del cuoio capelluto e prodotti per lo styling.





Ladies Cut & Style

Taglio donna + piega

Il taglio di capelli da donna include shampoo, conditioner, massaggio del cuoio capelluto e prodotti per lo styling.



Express Blow and Dry

- Piega veloce con passata di spazzola principale nella parte frontale. Include shampoo, conditioner, massaggio del cuoio capelluto e prodotti per lo styling.





Style & Blow

- Piega a piacimento. Include shampoo, conditioner, massaggio del cuoio capelluto e prodotti per lo styling.



Hair updo

- Acconciature e Raccolti include shampoo, conditioning, scalp massage e prodotti per lo styling.



Wedding Hair

- Acconciatura sposa su richiesta.



Biomimetic Treatment

- Un rimedio avanzato per recuperare i capelli danneggiati, poiché le particelle biomimetiche chiudono le cuticole e consentono ai capelli di risanarsi da soli dall'interno.
- Capelli morbidi, lucenti e più facili da gestire.
- 0% di Formaldeide e Aldeidi, liquidi o gassosi.



Laminazione

- Trattamento innovativo studiato per eliminare il crespo e lucidare il capello attraverso una delicata ridefinizione dei legami.
- 0% di Formaldeide e Aldeidi, liquidi o gassosi.

